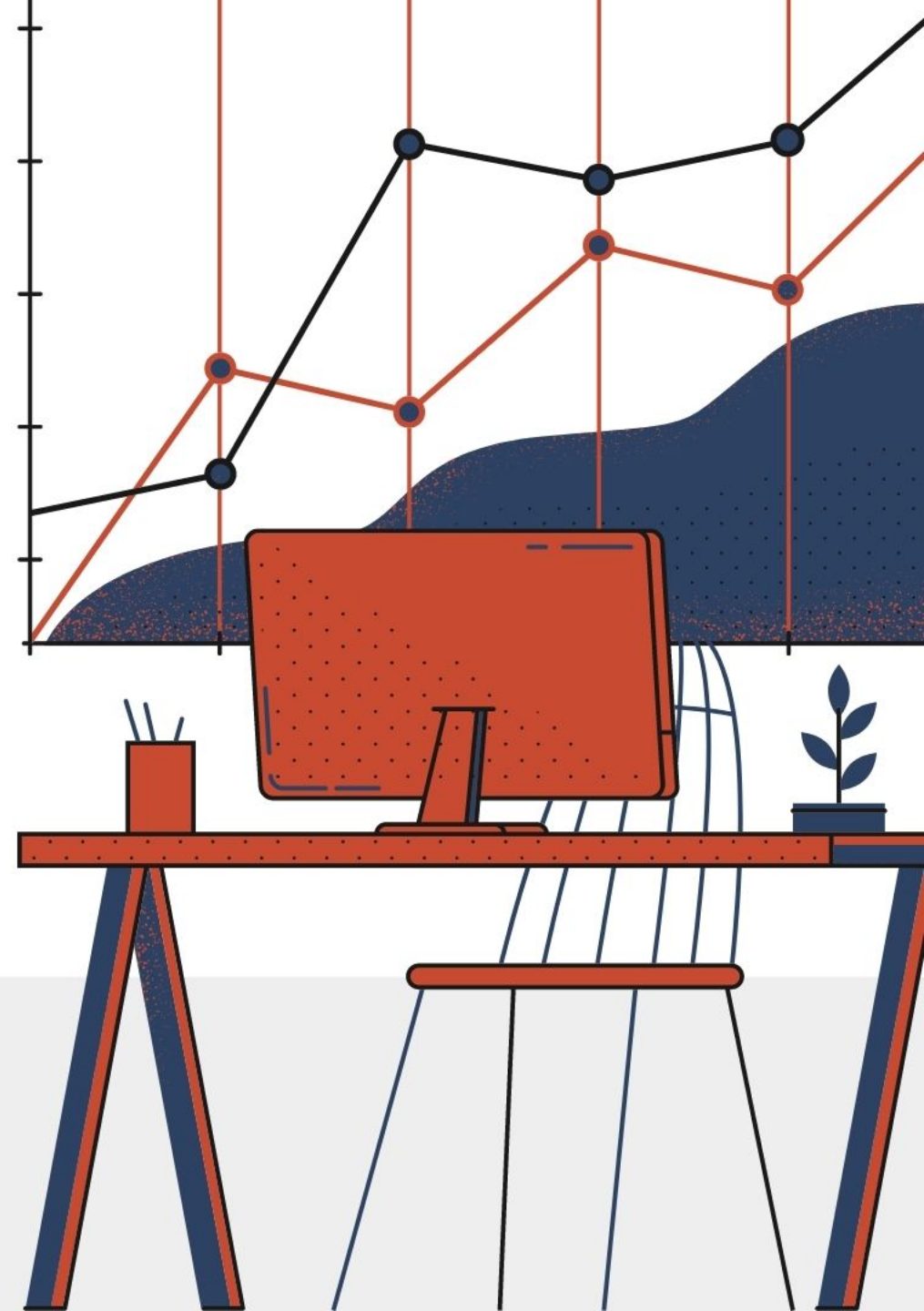


การพิจารณาโครงการวิจัยในคน ตามระดับความเสี่ยง

พรพิมล อัดัมส์

กรรมการและเลขานุการ คณะกรรมการจริยธรรมการวิจัยในคน

คณะเวชศาสตร์เขตร้อน มหาวิทยาลัยมหิดล





Outline

- 01 โครงการวิจัยที่ต้องได้รับการรับรองจาก คณะกรรมการวิจัยในคณมหาวิทยาลัยมหิดล
- 02 ประเภทการพิจารณาโครงการวิจัยตามระดับ ความเสี่ยง
- 03 ลักษณะโครงการวิจัยประเภทต่าง ๆ



โครงการวิจัยที่**ต้องยื่น**ขอการรับรองจากคณะกรรมการ
จริยธรรมการวิจัยในคนมหาวิทยาลัยมหิดลก่อนเริ่มดำเนินการ



โครงการวิจัยที่**หัวหน้าโครงการวิจัยเป็นบุคลากรของมหาวิทยาลัยมหิดล**
ซึ่งดำเนินการ**ภายในมหาวิทยาลัย** หรือดำเนินการ**ภายนอกมหาวิทยาลัย**



ได้รับทุนสนับสนุนการวิจัย จากมหาวิทยาลัยมหิดล



ใช้ข้อมูลหรือทรัพยากรของมหาวิทยาลัยมหิดลที่สามารถ
สืบไปถึงตัวบุคคลได้



โครงการวิจัยที่**ไม่ต้องยื่น**ขอการรับรองจากคณะกรรมการ จริยธรรมการวิจัยในคนมหาวิทยาลัยมหิดลก่อนเริ่มดำเนินการ

โครงการที่**ไม่ใช่**โครงการวิจัยในคน

โครงการวิจัยที่บุคลากรของมหาวิทยาลัยมหิดล**เป็นผู้ร่วมดำเนินการ** แต่**ไม่ได้เป็นหัวหน้าโครงการ** ซึ่งดำเนินการภายในมหาวิทยาลัย หรือดำเนินการภายนอกมหาวิทยาลัยก็ตาม (กรณีนี้คณะกรรมการของบางส่วนงานยังมีนโยบายให้ยื่นขอรับรองด้วย)

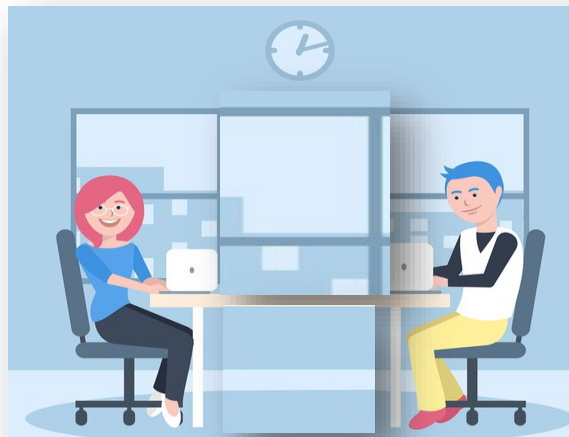
โครงการวิจัยซึ่งหัวหน้าโครงการวิจัย**เป็นบุคคลภายนอกมหาวิทยาลัย** และ**ได้รับการรับรองจากคณะกรรมการจริยธรรมการวิจัยในคนของต้นสังกัดแล้ว** แต่มาดำเนินการภายในมหาวิทยาลัย หรือใช้ข้อมูล หรือส่งตรวจต่าง ๆ ที่ระบุถึงตัวบุคคลได้ จะต้องได้รับการอนุมัติให้เข้ามาทำการวิจัยในสถานที่ต่าง ๆ ภายในมหาวิทยาลัยจากหัวหน้าส่วนงานหรือผู้มีอำนาจเทียบเท่าก่อน และ**จะต้องมีบุคลากรของมหาวิทยาลัยเป็นผู้ประสานงาน/ที่ปรึกษาหรือร่วมอยู่ในคณะวิจัย** โดย**ไม่ต้องขอการพิจารณารับรองจากคณะกรรมการจริยธรรมการวิจัยในคนประจำส่วนงาน** หรือ ชุติกลางของมหาวิทยาลัยซ้ำอีก

ประเภทการพิจารณาโครงการวิจัยตามระดับความเสี่ยง

การพิจารณาแบบยกเว้น
(Exemption Review)
Less than Minimal Risk



การพิจารณาแบบเร่งด่วน (ชุดเล็ก)
(Expedited Review)
Minimal Risk



การพิจารณาแบบเต็มคณะ
(Full Board Review)
More than Minimal Risk





อันตรายต่อจิตใจ (Psychological harm)



อันตรายต่อร่างกาย (Physical harm)



อันตรายต่อสถานะทางสังคมและฐานะทางการเงิน
(Social and economic harms)

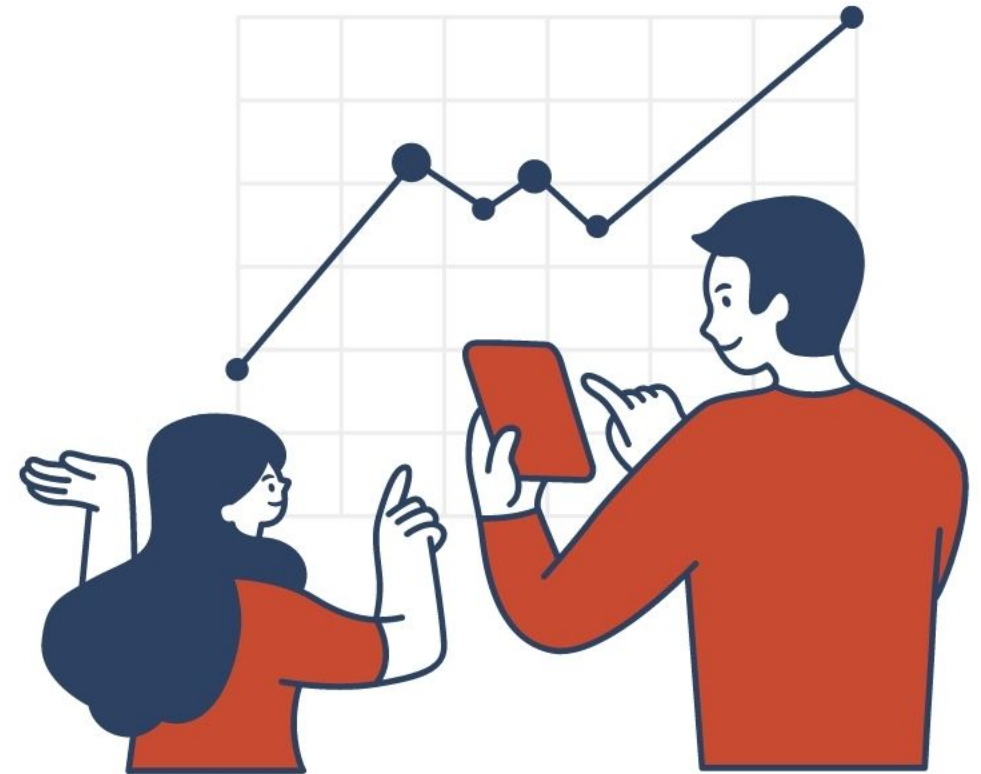


อันตรายทางกฎหมาย เช่น ถูกจับกุม

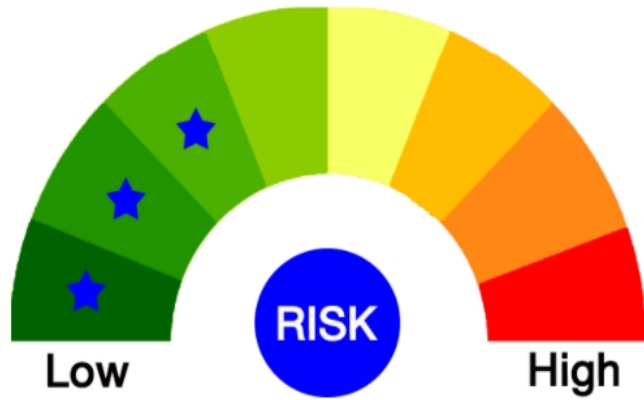
ความเสี่ยง



หมายถึงอันตรายที่อาจเกิดจากการวิจัย ได้แก่



ระดับความเสี่ยง (Risk Categories)



Exemption Review

กระบวนการพิจารณาโครงการวิจัยใน
คนที่มีความเสี่ยงทางด้านจริยธรรมการ
วิจัยในคนอยู่ในระดับที่ไม่มีความเสี่ยง
ถึงความเสี่ยงต่ำมาก

Exemption Review

วิธีการพิจารณาโครงการวิจัยในคนแบบยกเว้น (โครงการความเสี่ยงต่ำมากหรือไม่มีความเสี่ยง)

ประธาน หรือ ผู้ที่ประธานมอบหมาย มีหน้าที่ทบทวนพิจารณาตัดสิน (Determine) โครงการ



แจ้งผลการพิจารณาให้กับผู้วิจัย
ภายในระยะเวลาที่กำหนด

แจ้งผลการพิจารณาให้ที่
ประชุมกรรมการทั้งคณะรับทราบ

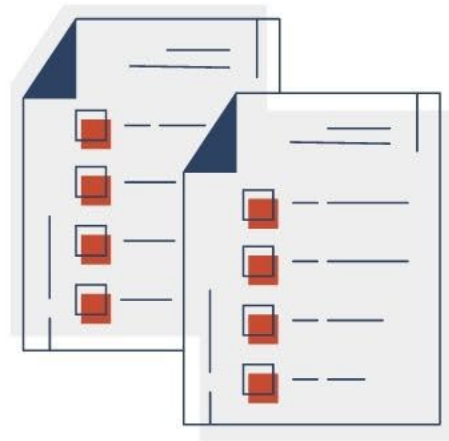
ผู้วิจัยยังต้องส่งรายงานและแจ้งปิด
โครงการเมื่อการวิจัยเสร็จสิ้นแล้ว

Expedited Review

วิธีการพิจารณาโครงการวิจัยในคนแบบเร่งด่วน (ชุดเล็ก)
(โครงการความเสี่ยงไม่มากกว่าความเสี่ยงที่จะเกิดในชีวิตประจำวันของคนปกติ)



ประธานมอบหมายกรรมการที่เหมาะสม
เพื่อทำหน้าที่เป็นผู้พิจารณาหลัก
(Primary Reviewer) 2 คน
ในการพิจารณาทบทวน



กรรมการฯ ที่ได้รับมอบหมาย
สรุปผลการพิจารณาอาจมี
การหารือในที่ประชุมทั้งชุด
หากมีประเด็นที่ไม่อาจสรุปผลได้



แจ้งผลการพิจารณาให้กับผู้วิจัย
ภายในระยะเวลาที่กำหนด

Full Board Review

วิธีการพิจารณาโครงการวิจัยในคนแบบเต็มคณะ
(โครงการมีความเสี่ยงสูงกว่าความเสี่ยงที่จะเกิดในชีวิตประจำวันของคนปกติ)



ประธานมอบหมายผู้พิจารณาหลัก (**Primary Reviewer**)
อย่างน้อย 3 คน

- 2 คน (สาขาแพทย์/วิทยาศาสตร์) ทบทวน ด้านวิทยาศาสตร์และจริยธรรม
- 1 คน (นอกสาขาแพทย์/วิทยาศาสตร์/บุคคลทั่วไป) ทำหน้าที่เป็นตัวแทนผู้เข้าร่วมวิจัย ทบทวน
 - เอกสารชี้แจง/หนังสือแสดงเจตนายินยอม
 - แบบสอบถาม/แนวทางการสัมภาษณ์
 - เอกสารประชาสัมพันธ์โครงการ

วิธีการพิจารณา

โครงการวิจัยในคนแบบเต็มคณะ

คณะกรรมการประชุมร่วมกัน

ตามกำหนดวันประชุม



ผู้พิจารณาหลัก 3 คน นำเสนอ
สรุปโครงการ และให้ข้อคิดเห็น
ในที่ประชุม



บางคณะกรรมการจริยธรรม
อาจเปิดโอกาสให้ผู้วิจัยหลักเข้า
มาชี้แจงโครงการของตน

วิธีการพิจารณาโครงการวิจัยในคนแบบเต็มคณะ

กรรมการฯ ทุกคนในที่ประชุมจะวิเคราะห์และอภิปรายแสดงความคิดเห็น และสรุปผลการพิจารณาแบบฉันทามติ (Consensus) หรือความคิดเห็นที่คนส่วนใหญ่ยอมรับ

แจ้งผลการพิจารณาให้กับผู้วิจัย ภายในระยะเวลาที่กำหนด



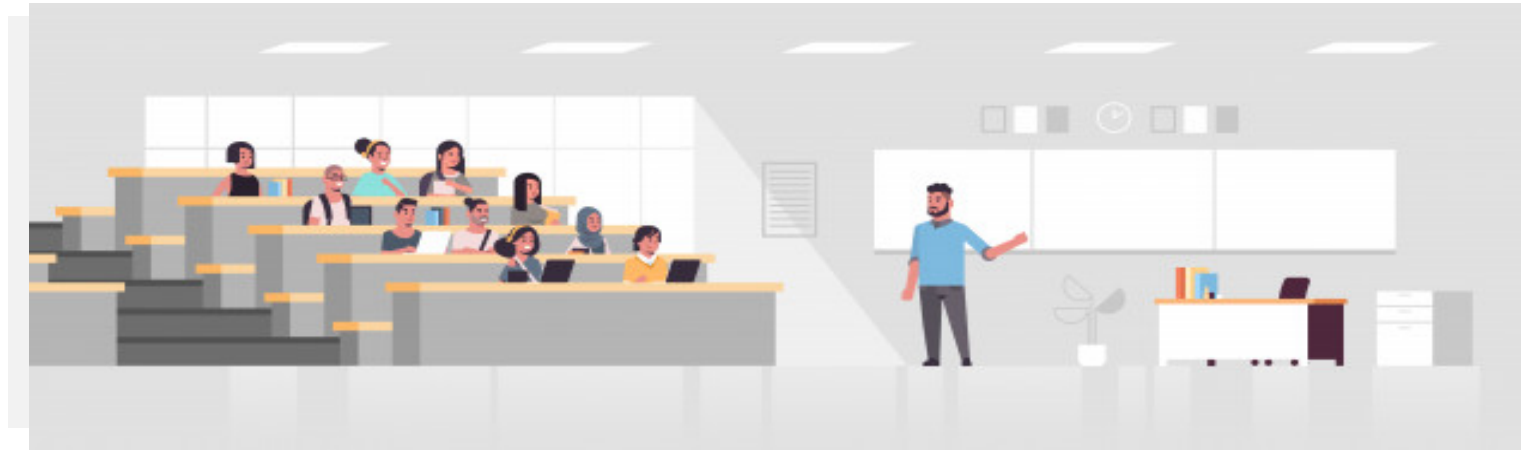


Exemption Review

ลักษณะโครงการวิจัยที่เข้าข่าย

การพิจารณาแบบยกเว้น

ลักษณะโครงการวิจัยที่เข้าข่าย **การพิจารณาแบบยกเว้น**



การวิจัยทางการศึกษา

การจัดการเรียนการสอนในชั้นเรียนปกติ เช่น

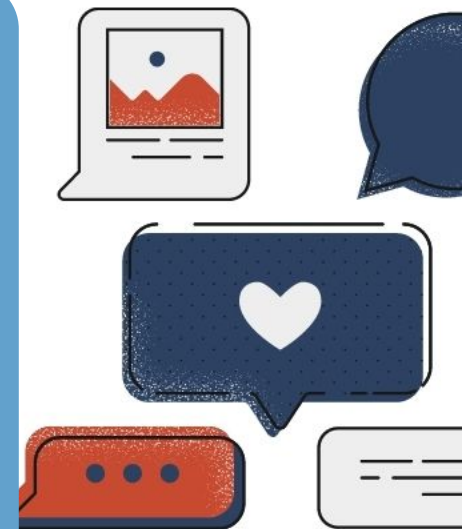
- การวิจัยเพื่อเปรียบเทียบวิธีการเรียนการสอนวิธีการต่าง ๆ
- การเปรียบเทียบประสิทธิภาพเกี่ยวกับเทคนิคและการจัดการเรียนการสอน
- วิธีการทางการศึกษาที่ยอมรับ และ ดำเนินการในชั้นเรียนปกติ



ลักษณะโครงการวิจัยที่เข้าข่าย **การพิจารณาแบบยกเว้น**

การวิจัยที่ใช้วิธีการสำรวจ สัมภาษณ์หรือสังเกตพฤติกรรมภายในชุมชน โดย

- ข้อมูลที่เก็บนั้นไม่สามารถเชื่อมโยงถึงผู้เข้าร่วมการวิจัยเป็นรายบุคคล
- วิธีการเก็บข้อมูล และ รายงานผล มีลักษณะเป็นภาพรวม



ลักษณะโครงการวิจัยที่เข้าข่ายการพิจารณาแบบยกเว้น

การวิจัยที่ใช้ข้อมูลจากฐานข้อมูลที่เปิดเผยต่อสาธารณชน
ในรูปแบบเอกสาร



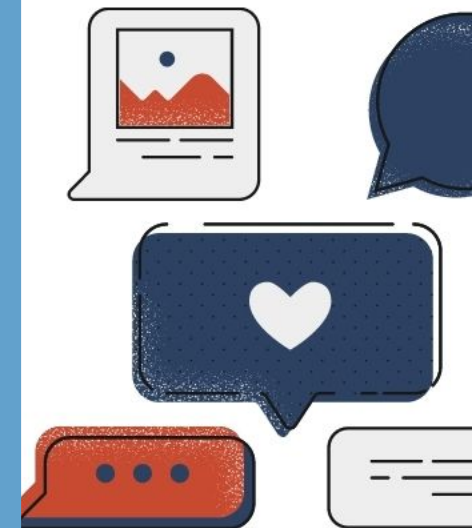
ข้อมูล สิ่งส่งตรวจทางพยาธิวิทยา หรือสิ่งส่งตรวจเพื่อการวินิจฉัยโรค
ที่มีลักษณะ ต่อไปนี้

- ไม่ระบุเจ้าของ (Unidentifiable data)
- ไม่สามารถเชื่อมโยงถึงตัวบุคคลได้ตั้งแต่ต้น
- ที่เก็บอยู่แล้วในคลัง ไม่ใช่การเก็บข้อมูลใหม่ และได้ทำการลบข้อมูลส่วนตัวบุคคลออกแล้ว (anonymized data/specimen)

ลักษณะโครงการวิจัยที่เข้าข่าย **การพิจารณาแบบยกเว้น**

การวิจัยที่เกี่ยวข้องกับ

- ✓ การประเมินคุณภาพ ของหน่วยงาน (Quality Assurance)
- ✓ การประเมินความพึงพอใจของผู้รับบริการ (Service Program)
- ✓ การวิจัยเพื่อพัฒนาคุณภาพการปฏิบัติงานภายในหน่วยงาน
- ✓ เรื่องที่เกี่ยวข้องกับประโยชน์สาธารณะ (Public Benefit Program)



ลักษณะโครงการวิจัยที่เข้าข่าย **การพิจารณาแบบยกเว้น**



- การวิจัยที่เกี่ยวข้องกับการทดสอบคุณภาพและรสชาติของอาหาร
- การศึกษาการยอมรับและความพึงพอใจของผู้บริโภคโดยที่
 - ★ อาหารนั้นเป็นผลิตภัณฑ์ธรรมชาติ
 - ★ ไม่มีสิ่งเจือปน
 - ★ มีสารอาหารในระดับที่ปลอดภัย

สรุป

ลักษณะโครงการวิจัยที่เข้าข่ายการพิจารณาแบบยกเว้น

01

การวิจัยทางการศึกษา การจัดการเรียนการสอน/การวัดผล ในชั้นเรียนปกติ

02

การสำรวจ สังเกตพฤติกรรม ในชุมชน โดยวิธีการเก็บข้อมูลและรายงานผล เป็นภาพรวม

03

ข้อมูลที่เก็บนั้นไม่สามารถเชื่อมโยงถึงผู้เข้าร่วมการวิจัยเป็นรายบุคคล

04

การศึกษาเรื่องเกี่ยวกับรสชาติอาหาร

05

การประเมินพัฒนาคุณภาพการปฏิบัติงาน ความพึงพอใจผู้บริโภค

06

การวิจัยโดยใช้ข้อมูลจากฐานข้อมูลที่เปิดเผยต่อสาธารณชนแล้ว



Expedited Review

ลักษณะโครงการวิจัยที่เข้าข่าย
การพิจารณาแบบเร่งด่วน

ลักษณะโครงการวิจัยที่เข้าข่ายการพิจารณาแบบเร่งด่วน

เช่นการวิจัยที่ต้องเก็บเลือด โดย

- การเจาะปลายนิ้ว
- การเจาะส้นเท้า หรือตึงหูของเด็กทารก
- การเจาะจากหลอดเลือดดำ



ช่วงอายุ	น้ำหนักตัว	ปริมาณเลือด	จำนวนครั้ง
ผู้ใหญ่ (มิใช่สตรีมีครรภ์)	≥ 50 กก	≤ 550 มล.	≤ 2 ครั้ง/สัปดาห์
เด็ก หรือผู้ใหญ่	< 50 กก	< 50 มล	≤ 2 ครั้ง/สัปดาห์
		≤ 3 มล./น้ำหนักตัว 1 กก	



ลักษณะโครงการวิจัยที่เข้าข่ายการพิจารณาแบบเร่งด่วน

มีการเก็บตัวอย่างส่งตรวจ

- ☑ ไม่ทำให้เกิดการบาดเจ็บ
- ☑ เป็นไปตามมาตรฐานการรักษา
 - ตัวอย่างผมและเล็บ
 - ฟันน้ำนม/ฟันแท้ ที่หลุดเอง หรือถอนออก
 - สิ่งคัดหลั่งโดยธรรมชาติ - เหงื่อ น้ำลาย เสมหะ
 - รก/น้ำคร่ำ จากการคลอดปกติ
 - เยื่อเมือกโดยการขูดที่กระพุ้งแก้ม หรือบ้วนปาก

ลักษณะโครงการวิจัยที่เข้าข่าย **การพิจารณาแบบเร่งด่วน**

เก็บข้อมูลโดยใช้เครื่องมือ/วิธีการ

- ☑ ไม่ต้องใช้ยาชา/ยาสลบเข้าร่วม
- ☑ เป็นการรักษาตามมาตรฐาน

☑ ได้รับการรับรอง และมีจำหน่ายตามท้องตลาด เช่น

- เครื่องมือที่ใช้ตรวจวัดที่ผิวหนัง
- การตรวจวัดความไวในการสัมผัส (Sensory Acuity)
- Magnetic Resonance Imaging
- Ultrasound



ลักษณะโครงการวิจัยที่เข้าข่ายการพิจารณาแบบเร่งด่วน

เก็บข้อมูลโดยใช้เครื่องมือ/วิธีการ



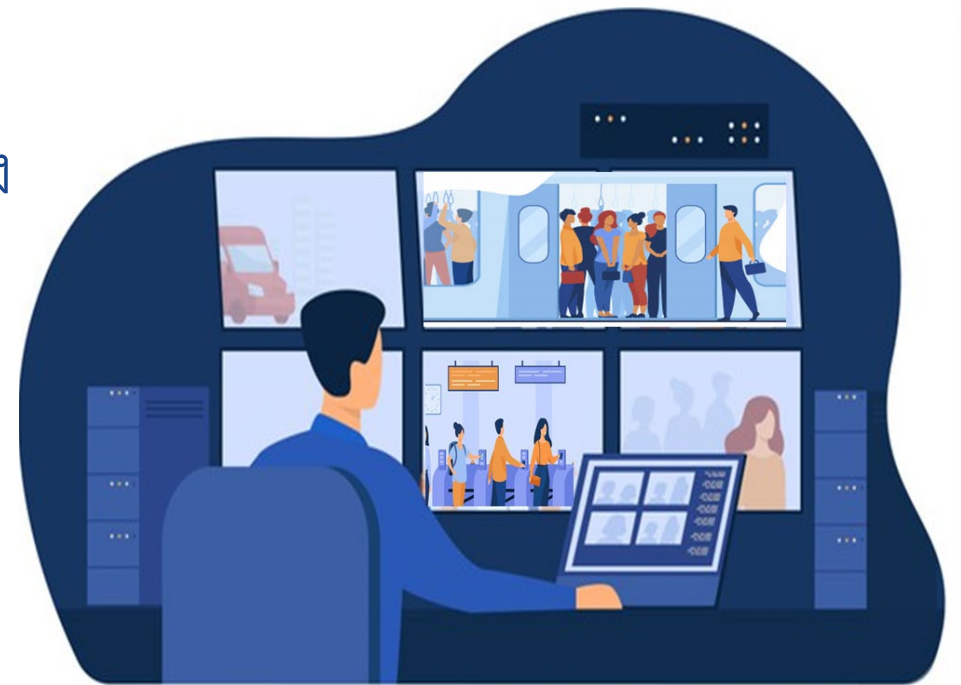
เป็นการตรวจสอบสมรรถภาพร่างกายโดยทั่วไป
ที่เหมาะสมกับอายุ น้ำหนัก และ สุขภาพ
โดยทั่วไป เช่น

- Muscular Strength Testing,
- Body Composition Assessment,
- Flexibility Testing



ลักษณะโครงการวิจัยที่เข้าข่ายการพิจารณาแบบเร่งด่วน

- ☑ การตรวจตัวอย่างส่งตรวจจากคลังที่ได้รับการเก็บไว้ เพื่อการตรวจรักษาตามปกติมิใช่เพื่อการวิจัย
- ☑ การวิจัยจากข้อมูลทุติยภูมิ ที่ได้จากการบันทึกเสียงภาพนิ่ง หรือ กล้องวิดีโอ
- ☑ การเก็บข้อมูลจากรายงานต่าง



ลักษณะโครงการวิจัยที่เข้าข่ายการพิจารณาแบบเร่งด่วน

☑ ไม่ทำให้ผู้เข้าร่วมวิจัยมีความเสี่ยง หรือ เกิดความเสียหาย:

ถูกดำเนินคดีตามกฎหมาย
(เช่น เป็นผู้ติดยาเสพติด)

เสื่อมเสียชื่อเสียงทางการเงิน

เสื่อมเสียสถานภาพทางสังคม
ความนับหน้าถือตา



ถูกปลดออกจากตำแหน่ง
หน้าที่การงาน

ละเมิดความลับและ
ความเป็นส่วนตัว

สรุป

ลักษณะโครงการวิจัยที่เข้าข่าย การพิจารณาแบบเร่งด่วน



- ไม่ทำให้ผู้เข้าร่วมวิจัยมีความเสี่ยง หรือ เกิดความเสียหาย
- มีความเสี่ยงต่ำ
- เก็บตัวอย่างส่งตรวจ/ข้อมูล ตามมาตรฐานการรักษา
- ใช้เครื่องมือ/วิธีการ ที่ได้รับการรับรอง และมีจำหน่ายตามท้องตลาด
- เป็นการตรวจสอบสมรรถภาพร่างกายโดยทั่วไป
- ใช้ตัวอย่างส่งตรวจจากคลังที่ได้รับการเก็บไว้ ที่มีใช้เพื่อการวิจัย
- การเก็บข้อมูลจากรายงานต่างๆ และ ข้อมูลทุติยภูมิ





Full Board Review

ลักษณะโครงการวิจัยที่เข้าข่าย
การพิจารณาแบบเต็มคณะ

ลักษณะโครงการวิจัยที่เข้าข่าย **การพิจารณาแบบเต็มคณะ**



การวิจัยทางคลินิกที่เกี่ยวข้องกับยา วัคซีน หรือ
เครื่องมือทางการแพทย์

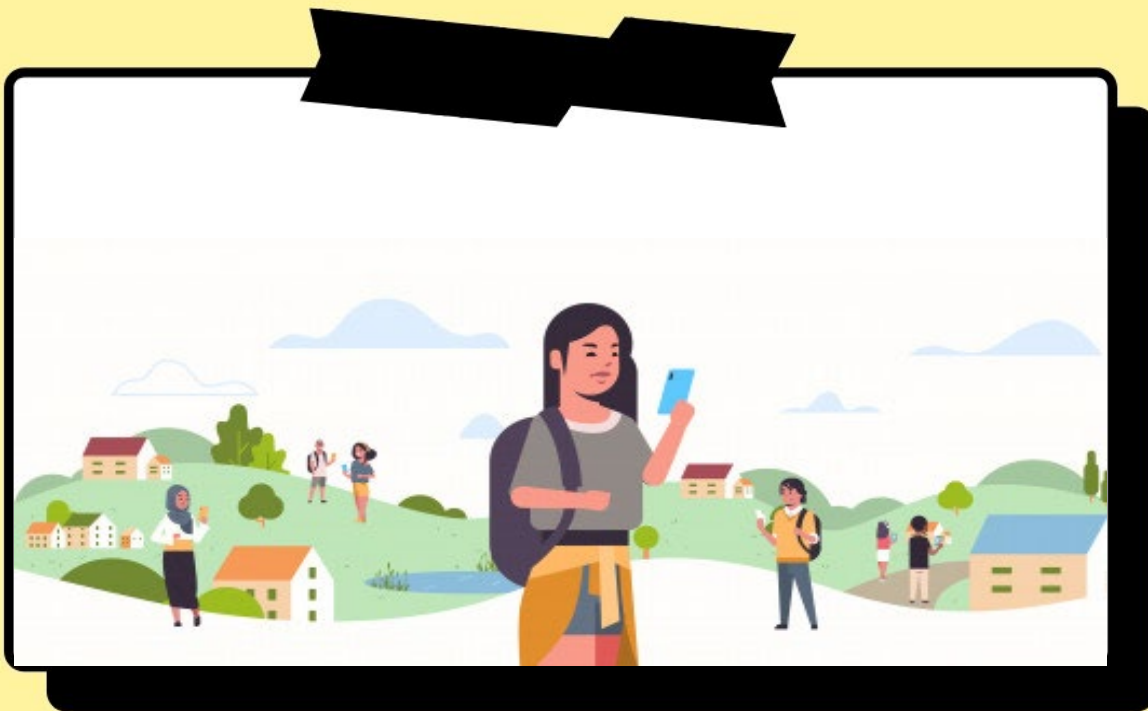
การวิจัยที่เกี่ยวข้องกับการตรวจ และการรักษาทาง
รังสีวิทยา

การวิจัยที่เกี่ยวข้องกับการผ่าตัด

การวิจัยที่ใช้สิ่งส่งตรวจต่าง ๆ จากร่างกาย
มนุษย์

การศึกษาวิจัยจากเวชระเบียน ที่วิธีการเก็บข้อมูล
มีความเชื่อมโยง และมีผลกระทบต่อบุคคล

ลักษณะโครงการวิจัยที่เข้าข่าย **การพิจารณาแบบเต็มคณะ**



1

การวิจัยทางระบาดวิทยาที่หัวหน้าโครงการเป็นผู้บริการด้านสุขภาพ และ ขั้นตอนการดำเนินการวิจัยมีผลกระทบต่อสุขภาพส่วนบุคคล

2

การวิจัยทางสังคมศาสตร์ มนุษยศาสตร์ หรือจิตวิทยา ที่ดำเนินการสำรวจ สัมภาษณ์ สังเกตพฤติกรรม เก็บข้อมูลส่วนบุคคลที่ไม่เปิดเผยต่อสาธารณะ

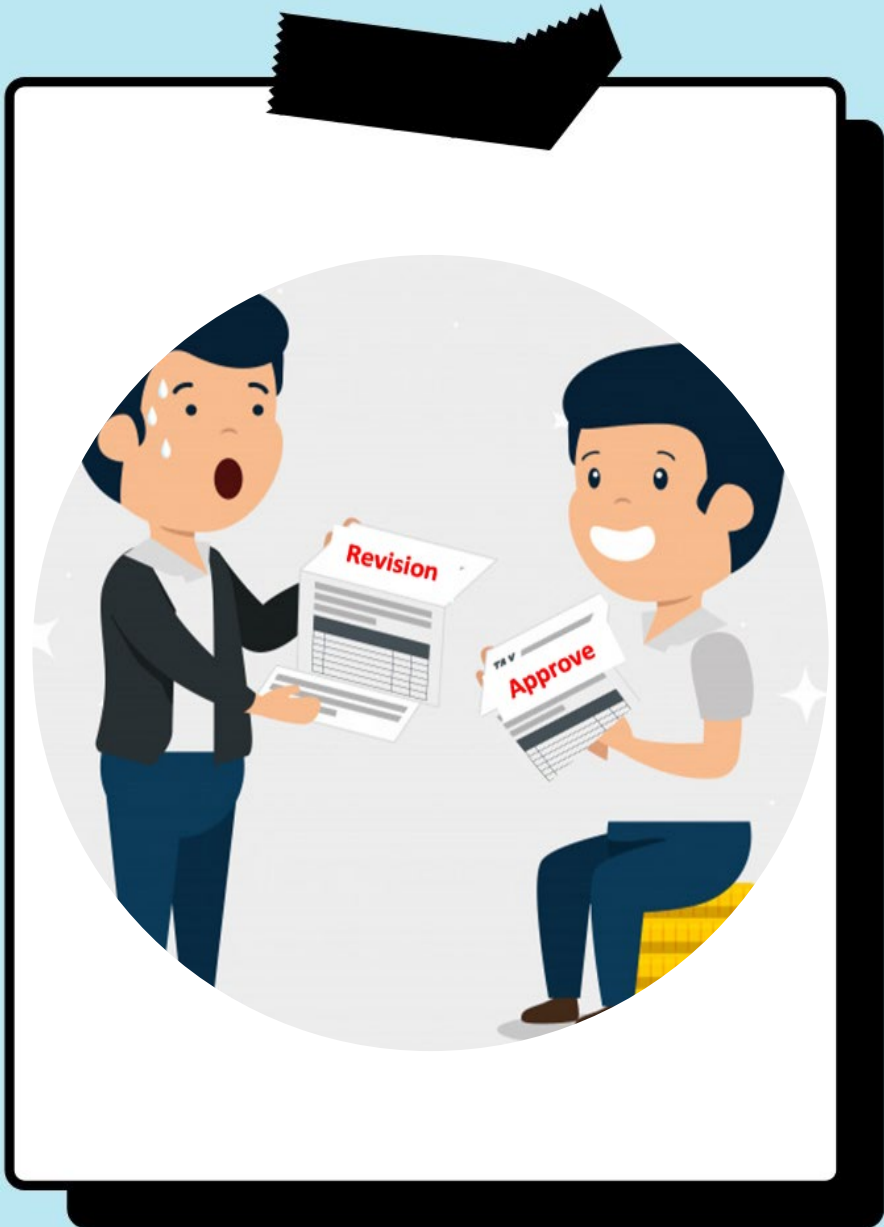
สรุป ลักษณะโครงการวิจัยที่เข้าข่าย การพิจารณา แบบเต็มคณะ

มีความเสี่ยงมากกว่าความเสี่ยงปกติ หรือ มีผลกระทบ ต่อผู้เข้าร่วมโครงการ ทางด้านร่างกาย จิตใจ หรือ สังคม

มีการทดสอบ หรือการทดลอง (Intervention) ที่ต้องขอความยินยอม

ศึกษาในประชากรกลุ่มอ่อนด้อย เปราะบาง (Vulnerable)

มีการเก็บข้อมูลอ่อนไหว (Sensitive)



ผลการพิจารณาโครงการวิจัย

✓ รับรองโครงการตามเสนอ (Approved)

✓ ให้ปรับปรุงแก้ไขประเด็นเล็กน้อย หรือประเด็นสำคัญ (Minor/Major Revision)

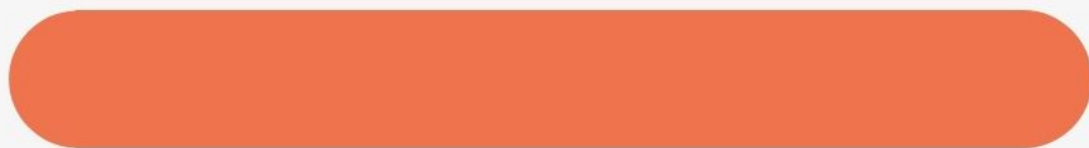
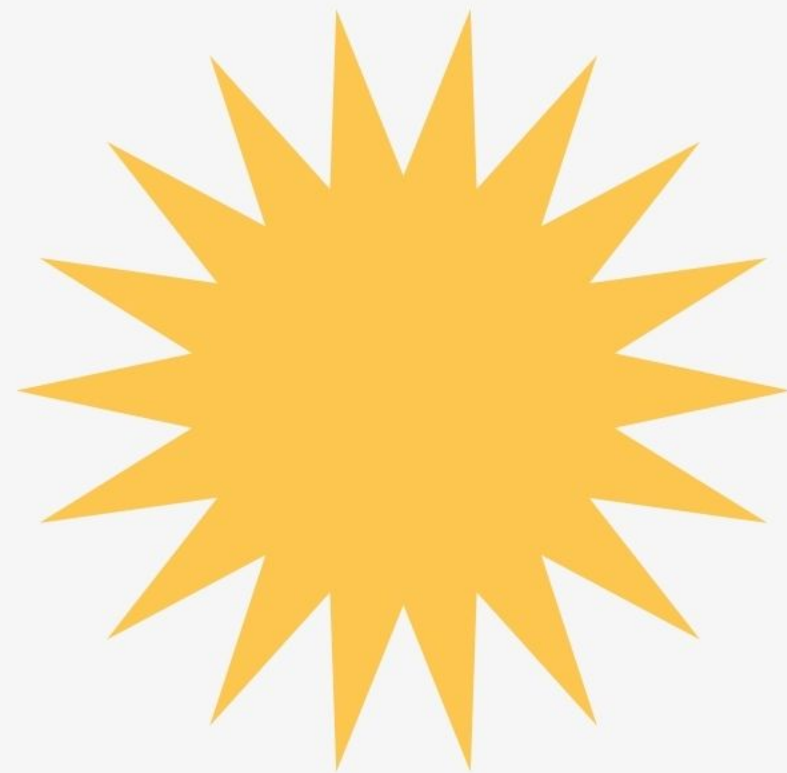
✓ ยังไม่สามารถพิจารณาตัดสินใจโครงการได้ จนกว่าจะได้ ข้อมูลและปรับปรุงโครงการเพิ่มเติม (Defer)

✓ ไม่รับรองโครงการ (Not Approved)



ประเด็น

ในการพิจารณาโครงการวิจัย





ประเด็นที่คณะกรรมการพิจารณา

คุณสมบัตินักวิจัย
และทีมวิจัย

การพิทักษ์สิทธิและ
สวัสดิภาพ
ผู้เข้าร่วมวิจัย

โครงร่างการวิจัย

ความเหมาะสม
สถานที่ทำวิจัย

ประเด็นที่คณะกรรมการพิจารณา

คุณสมบัติ
นักวิจัย
และทีมวิจัย



- ✓ มีคุณวุฒิ ความเชี่ยวชาญ และประสบการณ์ เหมาะสมกับเรื่องที่จะวิจัย
- ✓ ผ่านการอบรม **Human Protection Course** หรือ **Good Clinical Practice** ตามที่สถาบันกำหนด
- ✓ ทีมวิจัยประกอบด้วยผู้เชี่ยวชาญเฉพาะด้านในศาสตร์ที่จำเป็นต่อการวิจัย เช่น ทำการวิจัยในเด็กต้องมีกุมารแพทย์อยู่ในทีมวิจัยด้วย
- ✓ หากผู้วิจัยเป็นนักศึกษา ต้องพิจารณาคุณสมบัติของอาจารย์ที่ปรึกษาด้วย

ประเด็นที่คณะกรรมการพิจารณา

โครงร่าง การวิจัย



- ✓ มีพื้นฐานทางวิชาการที่ถูกต้อง
- ✓ มีหัวข้อและรายละเอียดเพียงพอที่คณะกรรมการจะสามารถประเมินได้
- ✓ ถูกต้องตามระเบียบวิธีวิจัย การคำนวณทางสถิติ และประเด็นทางจริยธรรม
- ✓ ผลการวิจัยสามารถตอบคำถามวิจัยได้อย่างน่าเชื่อถือ
- ✓ มีประโยชน์คุ้มค่ากับความเสี่ยง
- ✓ มีทุนวิจัยเหมาะสมกับการดำเนินการวิจัย

ประเด็นที่คณะกรรมการพิจารณา

การพิทักษ์สิทธิและ
สวัสดิภาพ
ของผู้ร่วมการวิจัย



- ✓ วิธีเชิญชวนอาสาสมัครเข้าร่วมโครงการ
- ✓ กระบวนการขอความยินยอม
- ✓ เกณฑ์การคัดเลือกอาสาสมัครเข้าร่วม/ออกจากโครงการ
- ✓ ค่าชดเชยการเสียเวลา/ ค่าตอบแทน การเข้าร่วมโครงการวิจัย
- ✓ การรับผิดชอบค่าใช้จ่ายในการดูแลรักษาหากเกิดอันตรายต่ออาสาสมัคร
- ✓ การดูแลอาสาสมัครในกลุ่มเปราะบาง

ประเด็นที่คณะกรรมการพิจารณา

ความเหมาะสม
ของสถานที่วิจัย



- มีความพร้อมในด้านเครื่องมือ หรือ อุปกรณ์สำหรับ ดูแลความปลอดภัย ให้ความช่วยเหลืออาสาสมัครได้หากเกิดอันตราย หรือเหตุการณ์ไม่พึงประสงค์
- สามารถจัดให้มีพื้นที่เฉพาะในการรักษาความเป็นส่วนตัวของอาสาสมัครหากมีการสัมภาษณ์

The End

**Thank you
for your
attention**

