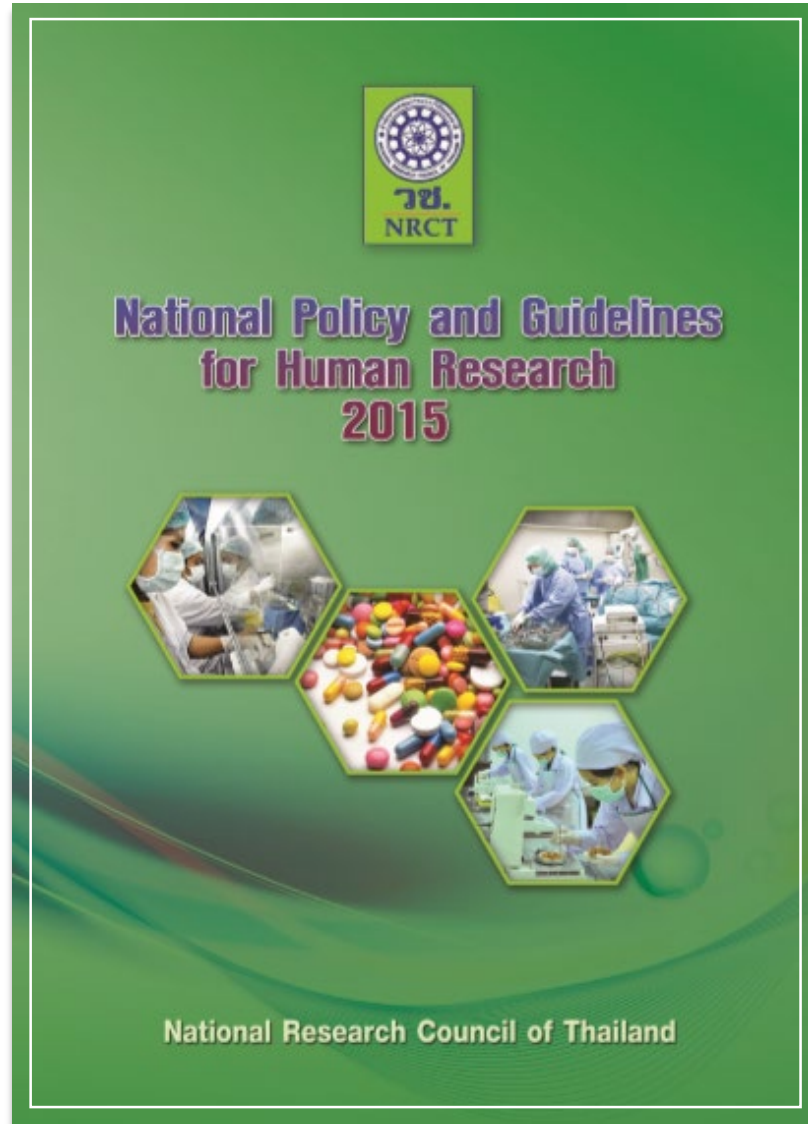


ขอบข่ายโครงการวิจัยในคน



การศึกษาวิจัยและการทดลองในมนุษย์

Human Subjects Research



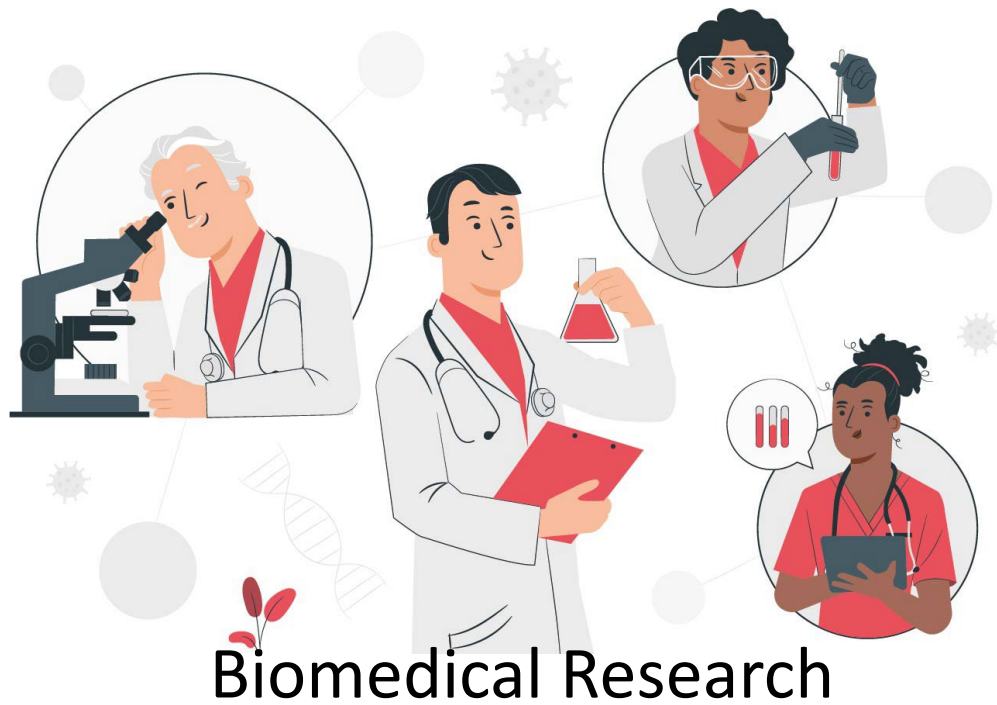
การวิจัย

Research

Research

A class of activities designed to develop or contribute to generalizable knowledge.

Research



Research

Social and Behavioral Science Research



Biomedical Research

- Basic Research
- Applied Research
- Translational Research

Biomedical Research

Methods

Experimental Studies



Biomedical Research

Methods

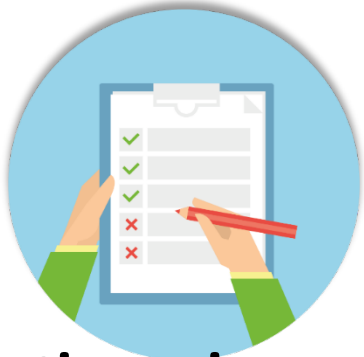


Observational Studies

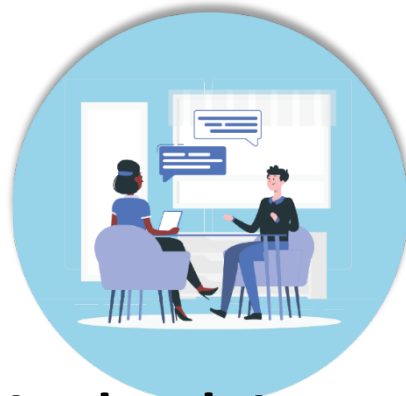
Social and Behavioral Science Research

- Social Factors
- Psychological harm
- Behavioral change

Social and Behavioral Science Research



Questionnaire surveys



In-depth Interview



Focus Group Discussion



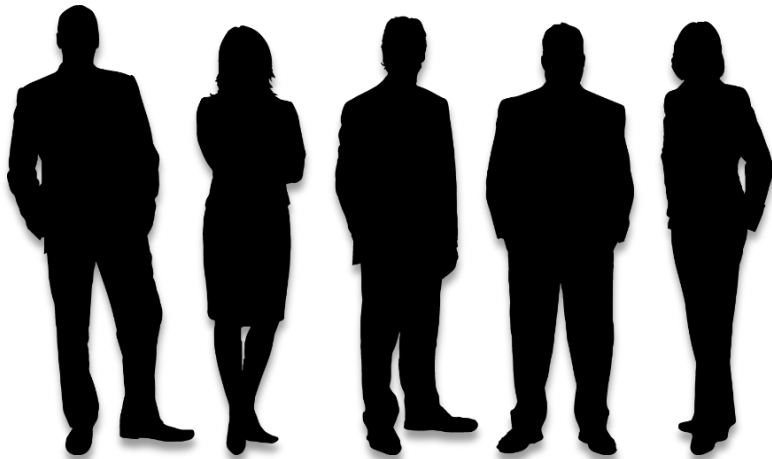
Observation

การศึกษาวิจัยและการทดลองในมนุษย์

Human Subjects Research

การศึกษาวิจัยและการทดลองในมนุษย์

การศึกษาวิจัย และการทดลองเภสัชผลิตภัณฑ์ เครื่องมือแพทย์
การศึกษาธรรมชาติของโรค การวินิจฉัย การรักษา การส่งเสริมสุขภาพ
และการป้องกันโรค ที่กระทำต่อมนุษย์



- การให้ยา หรือ วัคซีน
- เก็บตัวอย่างเลือดหรือสิ่งส่งตรวจอื่น ๆ
- การให้ **intervention** ปรับเปลี่ยนพฤติกรรมและสิ่งแวดล้อม
- การสัมภาษณ์ หรือขอให้กรอกแบบสอบถาม
- การเก็บข้อมูลโดยวิธีสังเกต



